



# MICS PLUS



ОУБТС+ 2020-2021  
I, II ҮЕ ШАТ  
ҮНДСЭН ҮР ДҮН

МОНГОЛ УЛС, УЛААНБААТАР ХОТ

2021.01.19

# АГУУЛГА

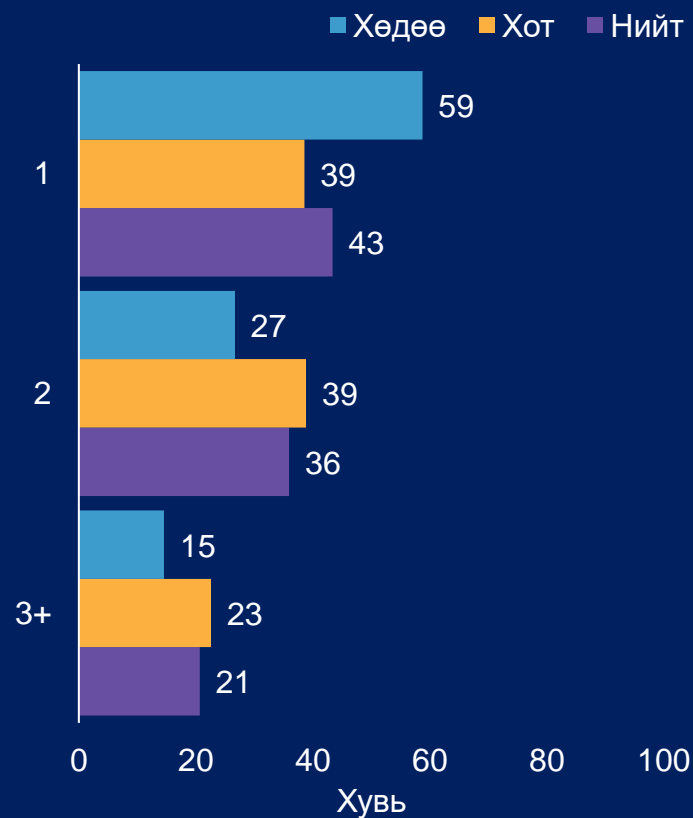
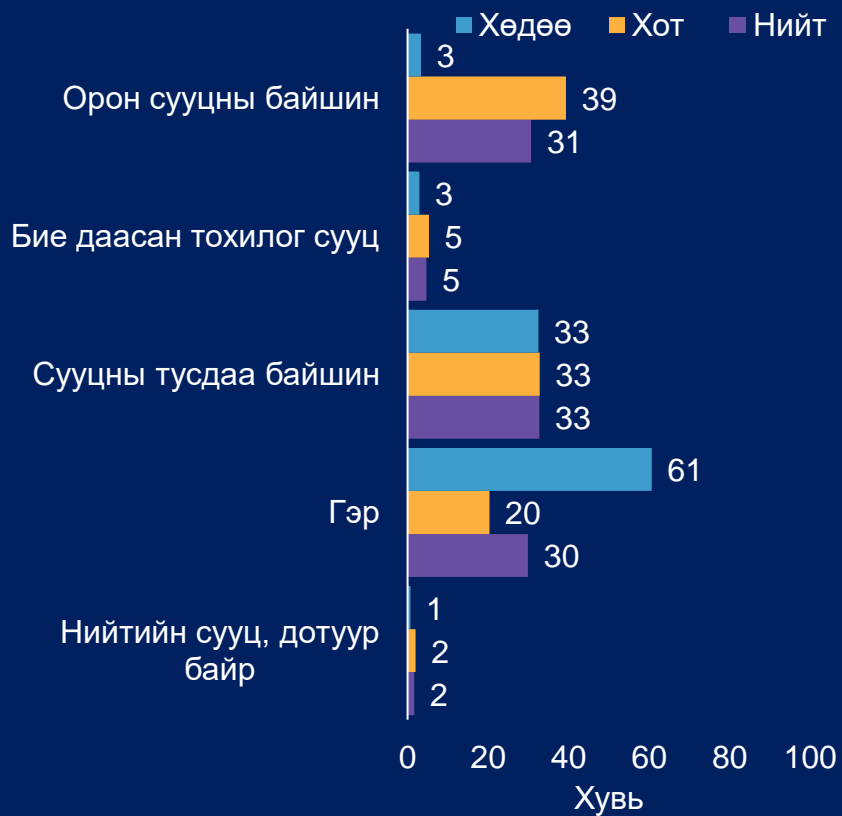
- Өрхийн үзүүлэлтүүд
  - Ус, ариун цэвэр
  - Эрчим хүчний хэрэглээ
- КОВИД-ын нөлөө
- Зайн сургалт
- Хүнсний аюулгүй байдал болон хоол тэжээл

# ӨРХИЙН ҮЗҮҮЛЭЛТ

# Өрхийн үзүүлэлтүүд

## Сууцны төрөл

## Хүн унтдаг өрөөний тоо



**УС, АРИУН ЦЭВЭР**

# Ундны усны сайжруулсан болон сайжруулаагүй эх үүсвэрийн хэрэглээ

Сайжруулсан болон сайжруулаагүй ундны усны эх үүсвэр ашиглаж буй өрхийн хүн амын эзлэх хувь



Сайжруулсан эх  
үүсвэр



Сайжруулаагүй  
эх үүсвэр

*Ундны усны сайжруулсан эх үүсвэр: төвлөрсөн системд холбогдсон сууц/хашаа, хамгаалагдсан гүний худаг, хамгаалагдсан гар худаг, хамгаалагдсан булаг шанд, нийтийн ус түгээх байр, хурын ус, зөөврийн усны үйлчилгээ, ердийн хөсгөөрх зөөврийн усны үйлчилгээ, ердийн хөсгөөрх зөөврийн усны үйлчилгээ, савласан усыг оруулсан*

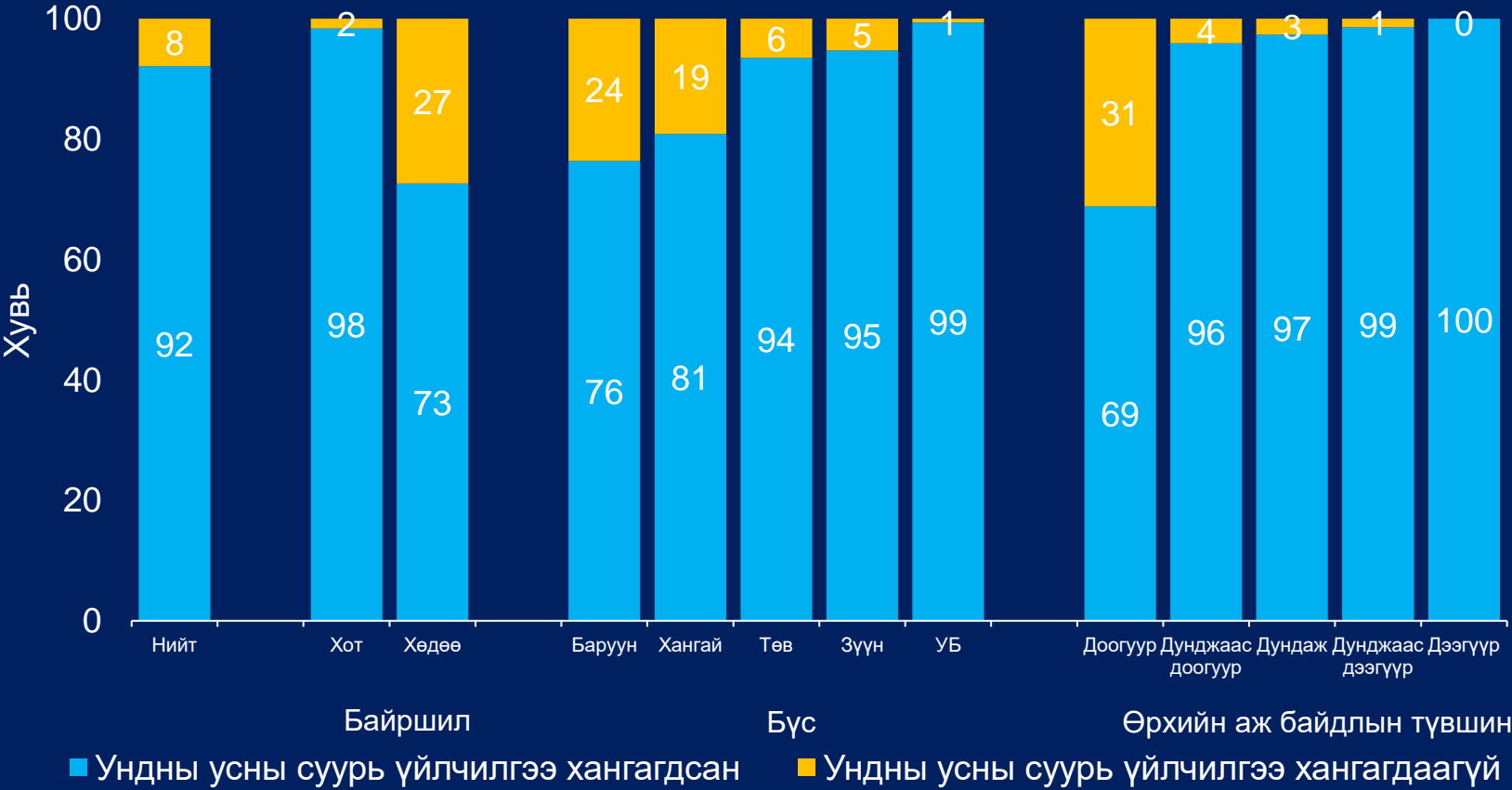
# Ундны усны суурь үйлчилгээний хэрэглээ

Сайжруулсан, сайжруулаагүй ундны усны эх үүсвэрийг ашиглаж байгаа өрхийн хүн амын хувь, ус авахад зарцуулж буй хугацаагаар



# Ундны усны суурь болон хязгаарлагдмал үйлчилгээний хүртээмж

Ундны усны суурь үйлчилгээгээр хангагдсан болон хангагдаагүй өрхийн хувь, хот хөдөө, бүс, аж байдлаар





# Сайжруулсан ариун цэврийн байгууламжийн хэрэглээ

Сайжруулсан болон сайжруулаагүй ариун цэврийн байгууламж хэрэглэж буй өрхийн хүн амын хувь



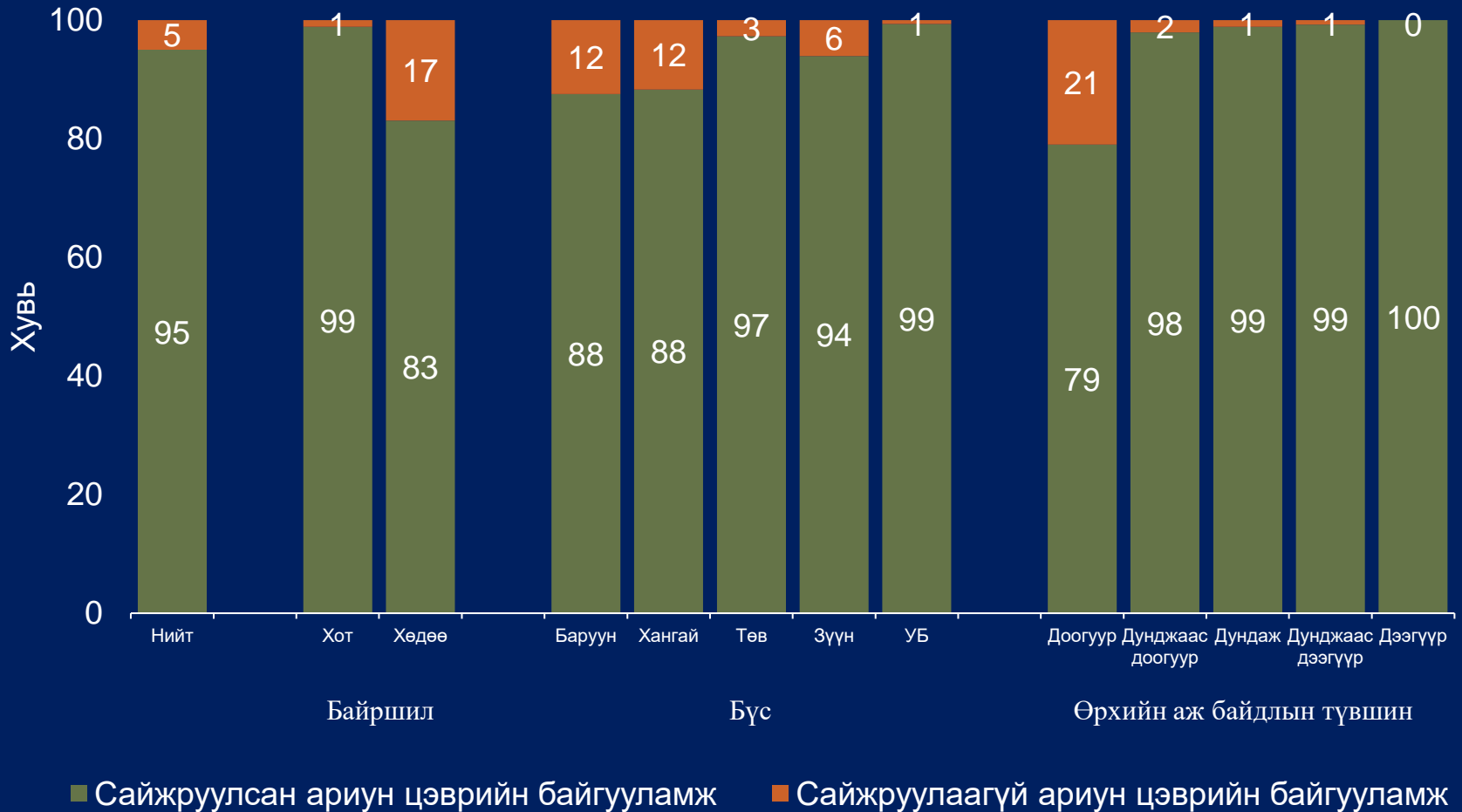
Сайжруулсан  
95



Сайжруулаагүй  
5

# Ариун цэврийн байгууламжийн хэрэглээ

Сайжруулсан болон сайжруулаагүй ариун цэврийн байгууламж хэрэглэж буй өрхийн гишүүдийн хувь, хот хөдөө, бүс, аж байдлаар



**Эрчим хүчний хэрэглээ**

# Өрхийн цэвэр түлшний суурь хэрэглээ, ТХЗ 7.1.2

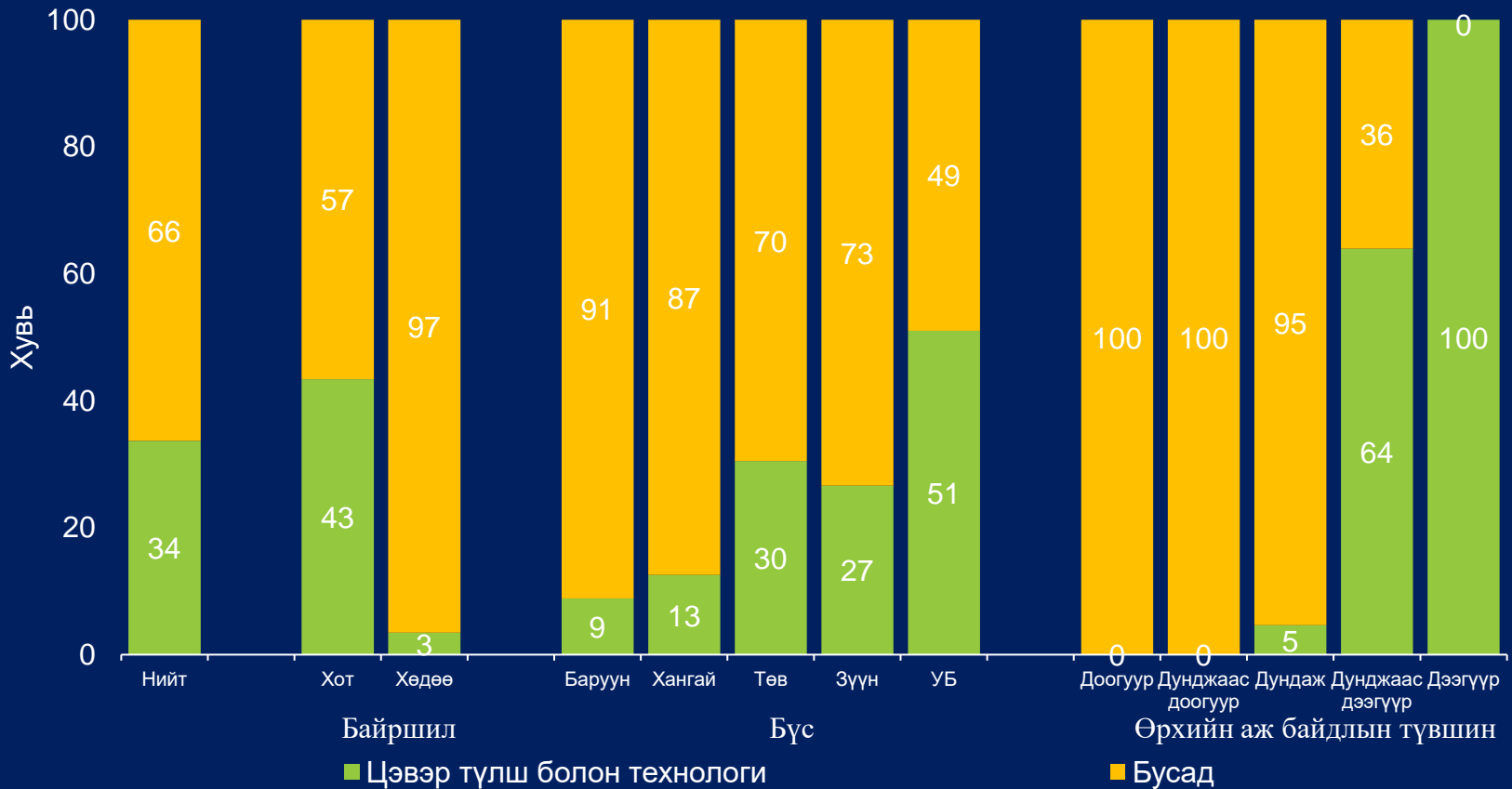
Хоол хийх, халаалт, гэрэлтүүлэг зэрэгт цэвэр түлш, технологийг хэрэглэдэг өрхийн хүн амын хувь



\* Цэвэр түлш, технологи гэдэгт (ТХЗ 7.1.2) хоол хийхдээ ихэвчлэн цахилгаан зуух эсвэл газ, халаалтандаа төвлөрсөн халаалтын систем эсвэл сэргээгдэх эрчим хүч эсвэл цахилгаан халаагуур, гэрэлтүүлэгтээ цахилгаан, нарны зайн чийдэн, цэнэглэдэг эсвэл зай ашигладаг гар чийдэн ашигладаг бол хамаарна.

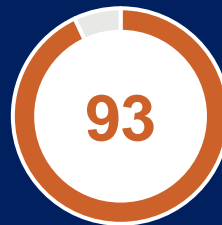
# Хоол хийх, халаалт, гэрэлтүүлэг зэрэгт цэвэр түлш, технологийн суурь хэрэглээ

Хоол хийх, халаалт, гэрэлтүүлэг зэрэгт цэвэр түлш, технологийг хэрэглэдэг өрхийн хүн амын хувь хот хөдөө, бүс, аж байдлаар



# Сайжруулсан түлш Улаанбаатарт

Хоол хийх эсвэл халаалтад сайжруулсан түлш хэрэглэж буй өрхийн хувь



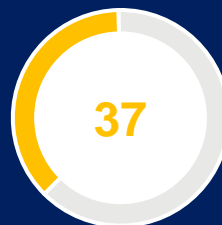
Долоо хоногоос бага давтамжтайгаар сайжруулсан түлш худалдан авдаг хувь



Долоо хоногт худалдан авсан дундаж тоо /шуудай/



Сайжруулсан түлш авахад зарцуулсан дундаж хугацаа /минут/



Өнгөрсөн долоо хоногт хангалттай хэмжээнд сайжруулсан түлш авч чадаагүй гэж мэдээлсэн хувь

# Сайжруулсан түлшний аюулгүй хэрэглээг дэмжих арга хэмжээ

2020 оны 11 сарын 1-ээс хойш сайжруулсан түлшний аюулгүй хэрэглээний талаар арга хэмжээнд хамрагдсан өрхийн хувь



**КОВИД-19-ийн НӨЛӨӨ**



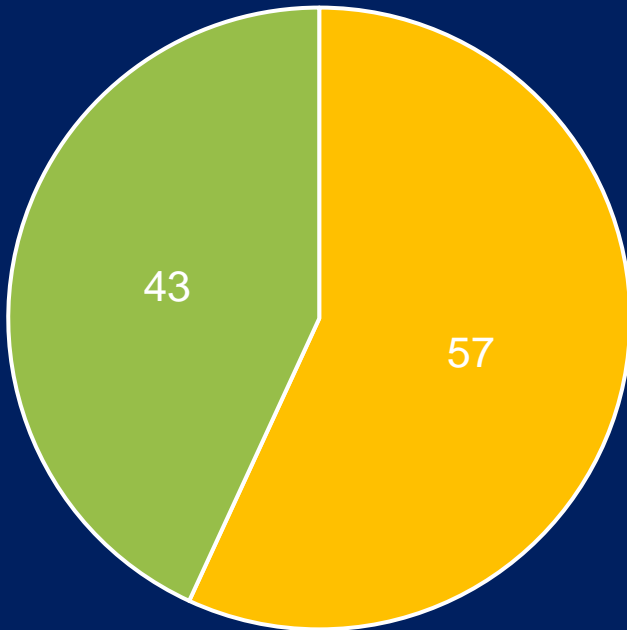
# КОВИД-19-той холбоотой санаа зовоож буй зүйлс

Хариулагчийн хувь, санаа зовж буй зүйлсээр:



# Өрхийн орлогын өөрчлөлт

2020 оны 2 дугаар сараас хойш өрхийн сарын дундаж орлогын өөрчлөлт, өрхийн хувиар



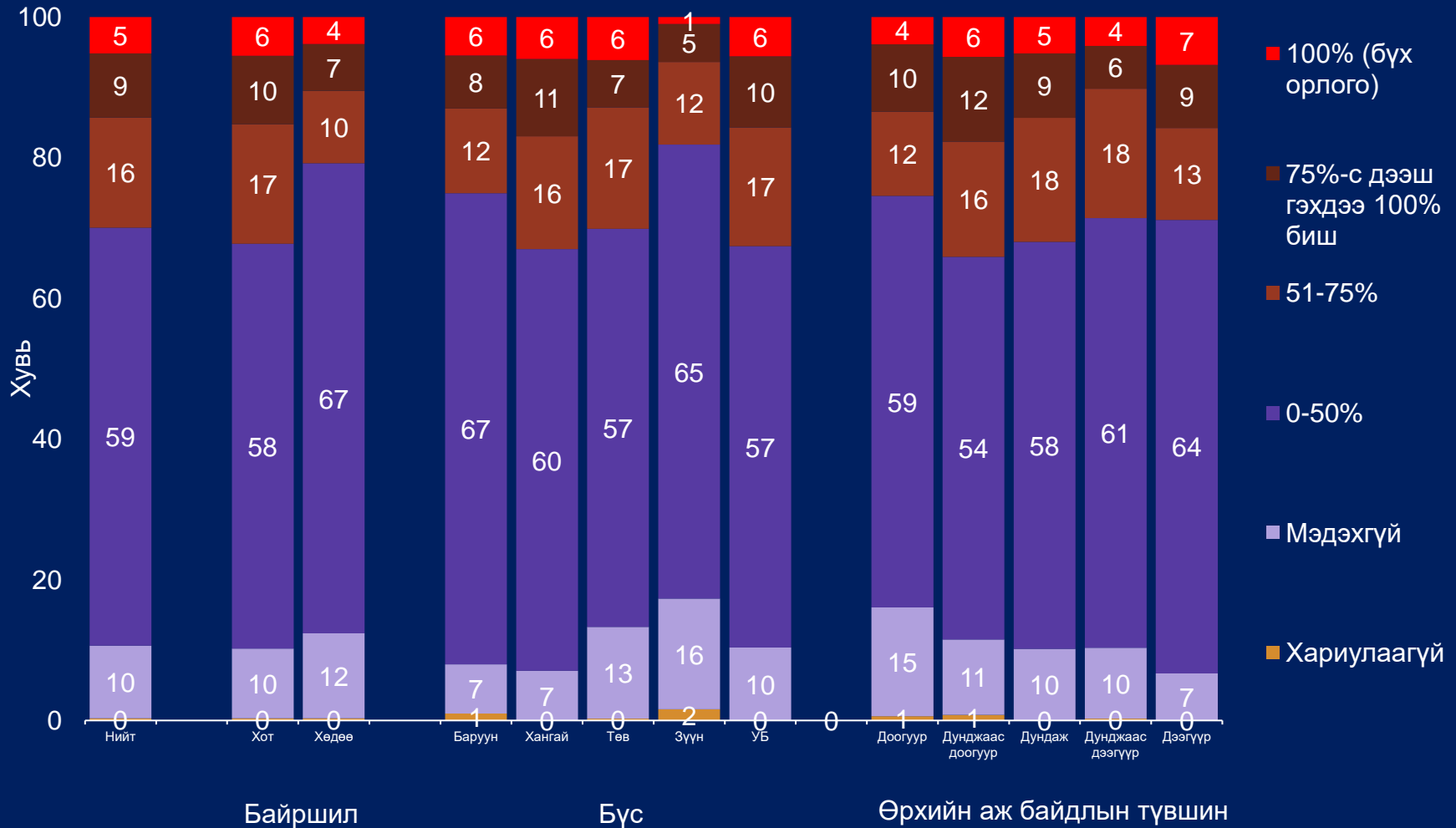
■ Буурсан ■ Буураагүй

Сарын дундаж орлого буурсан өрхүүдийн хувь, шалтгаанаар



# Өрхийн орлогын өөрчлөлт

Өрхийн сарын дундаж орлого буурсан өрхийн хувь, буурсан хувиар, хот, хөдөө, бүс, аж байдлаар



# Орлогын бууралтыг даван туулах арга хэмжээ

Гэр бүлийн гишүүдийн зүгээс авч хэрэгжүүлсэн арга хэмжээ, хувиар



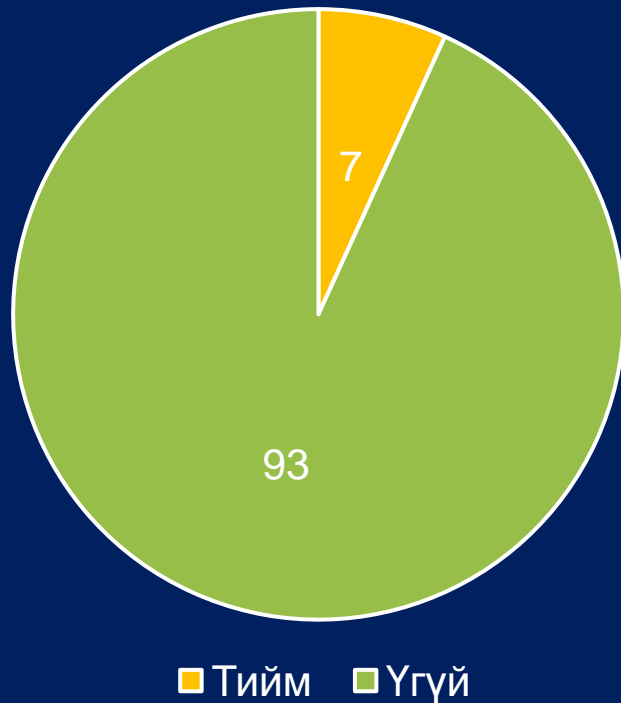
# КОВИД-19 цар тахлын үед Засгийн Газраас үзүүлсэн дэмжлэг

КОВИД-19 цар тахлын үед Засгийн Газраас хэрэгжүүлсэн дэмжлэгүүдэд хамрагдсан өрхийн хувь, дэмжлэгийн төрлөөр, хот хөдөөгөөр



# Хилийн чанадад гацсан гишүүнтэй өрхүүд

2020 оны 2 дугаар сараас хойш КОВИД-19-с шалтгаалан хилийн чанадад гэр бүлийн гишүүн нь гацсан эсэх, өрхийн хувиар

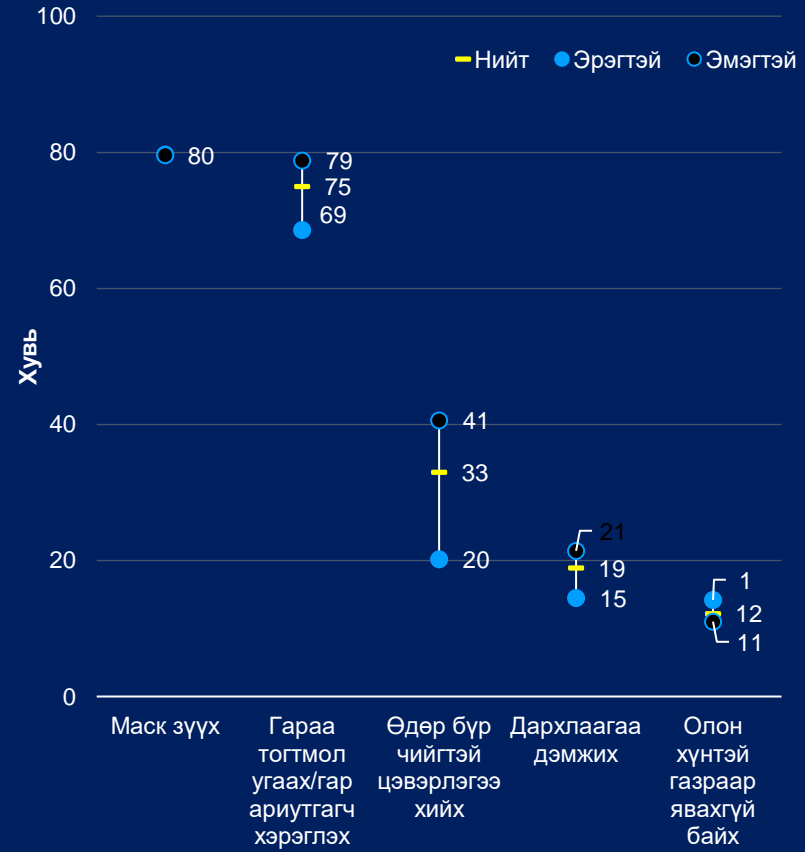
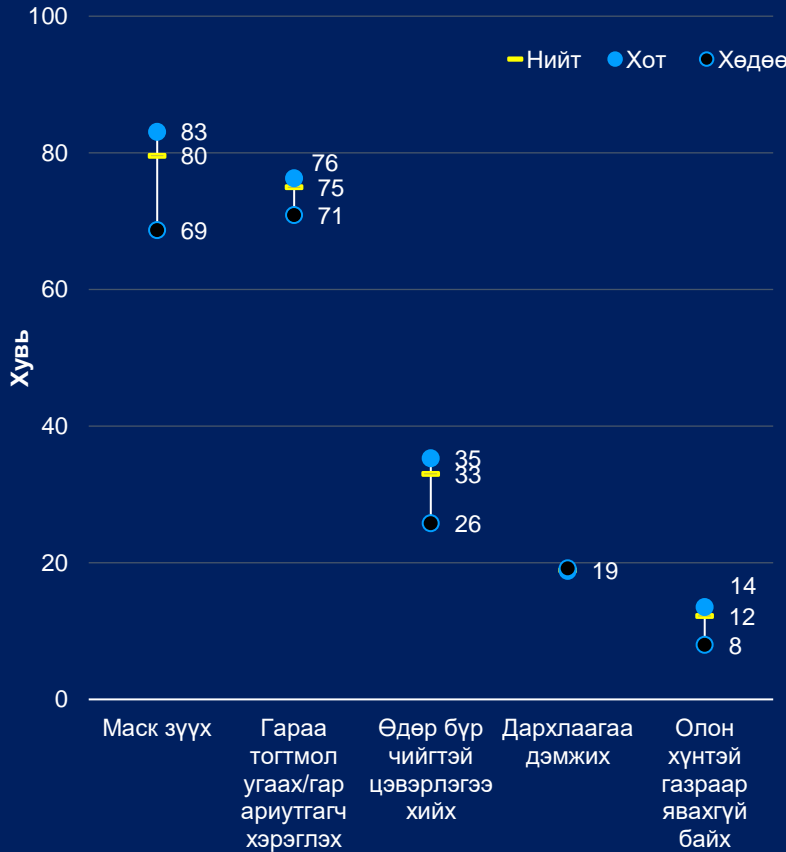


Хилийн чанадад гацсан гэр бүлийн гишүүн буцаж ирж чадахгүй байгаа шалтгаан, хувиар



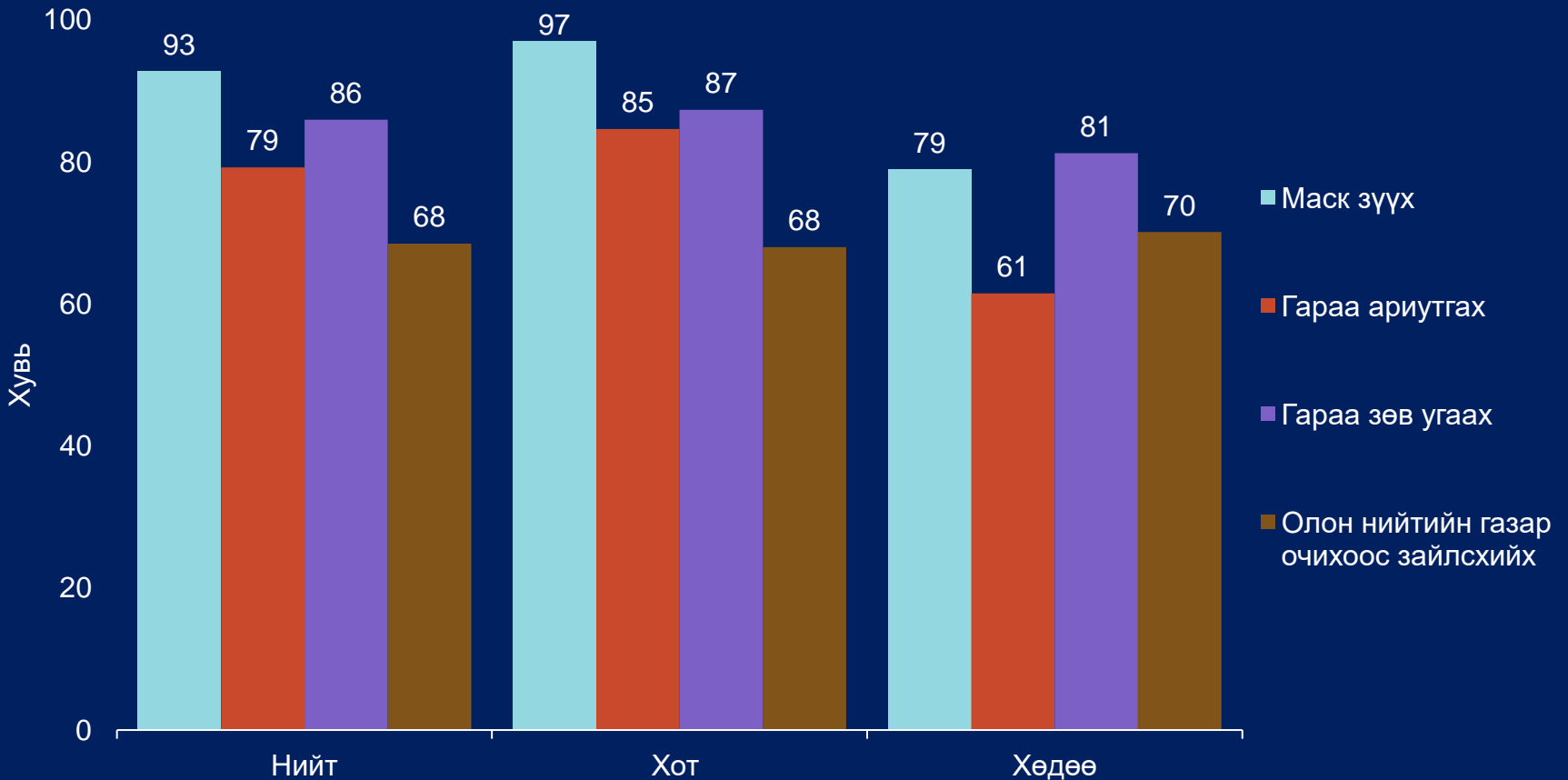
# КОВИД-19 халдвараас сэргийлэх арга хэмжээ

КОВИД-19 халдвараас сэргийлэх арга хэмжээ авсан хариулагчийн хувь, арга хэмжээний төрөл, хот хөдөө, хүйсээр



# КОВИД-19 халдвараас сэргийлэх арга хэмжээ

Өрхийн гишүүд өөрийгөө хамгаалах 4 арга хэмжээг тогтмол хэрэгжүүлж буй өрхийн хувь, арга хэмжээгээр, хот хөдөөгөөр



Өөрийгөө хамгаалах арга хэмжээ: Маск зүүх, гараа ариутгах, гараа зөв угаах, олон нийтийн газар очихоос зайлсхийх



# Томуугийн эсрэг дархлаажуулалт

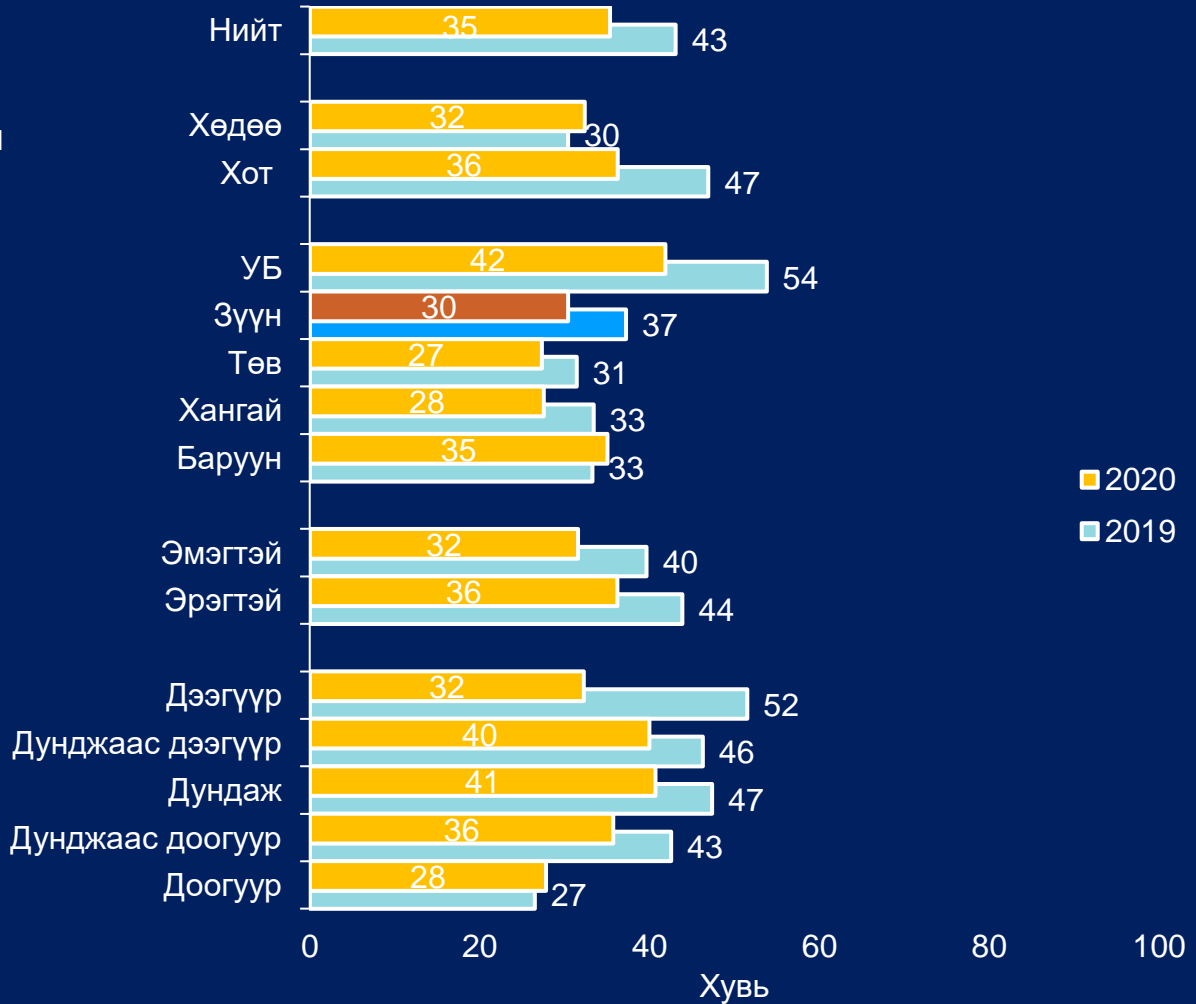
Дор хаяж 1 гишүүн нь дархлаажуулалтад хамрагдсан өрхийн хувь



Байршил

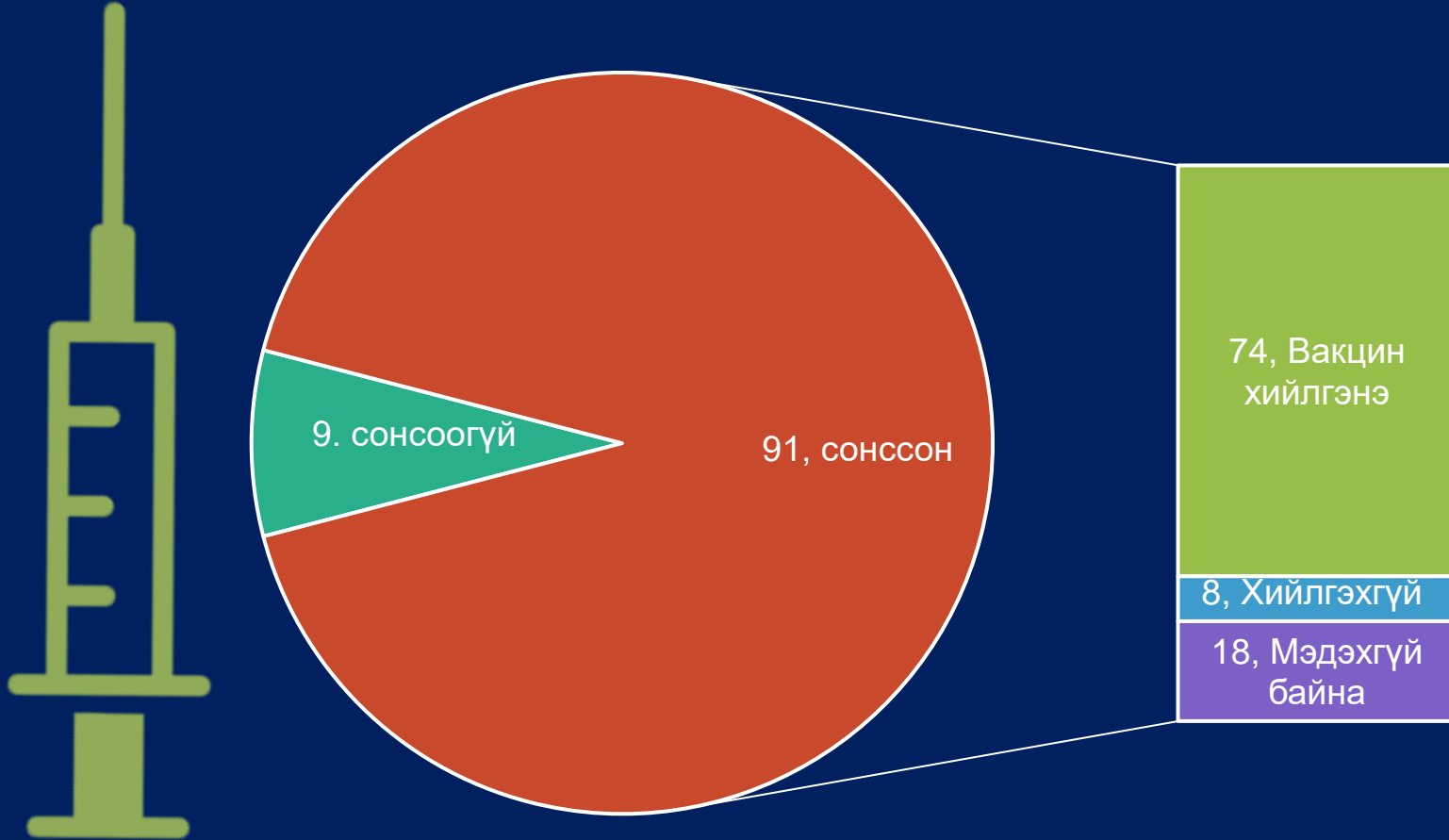
Бүс

Өрхийн аж  
байдлын түвшин



# КОВИД-19-ийн эсрэг вакцин

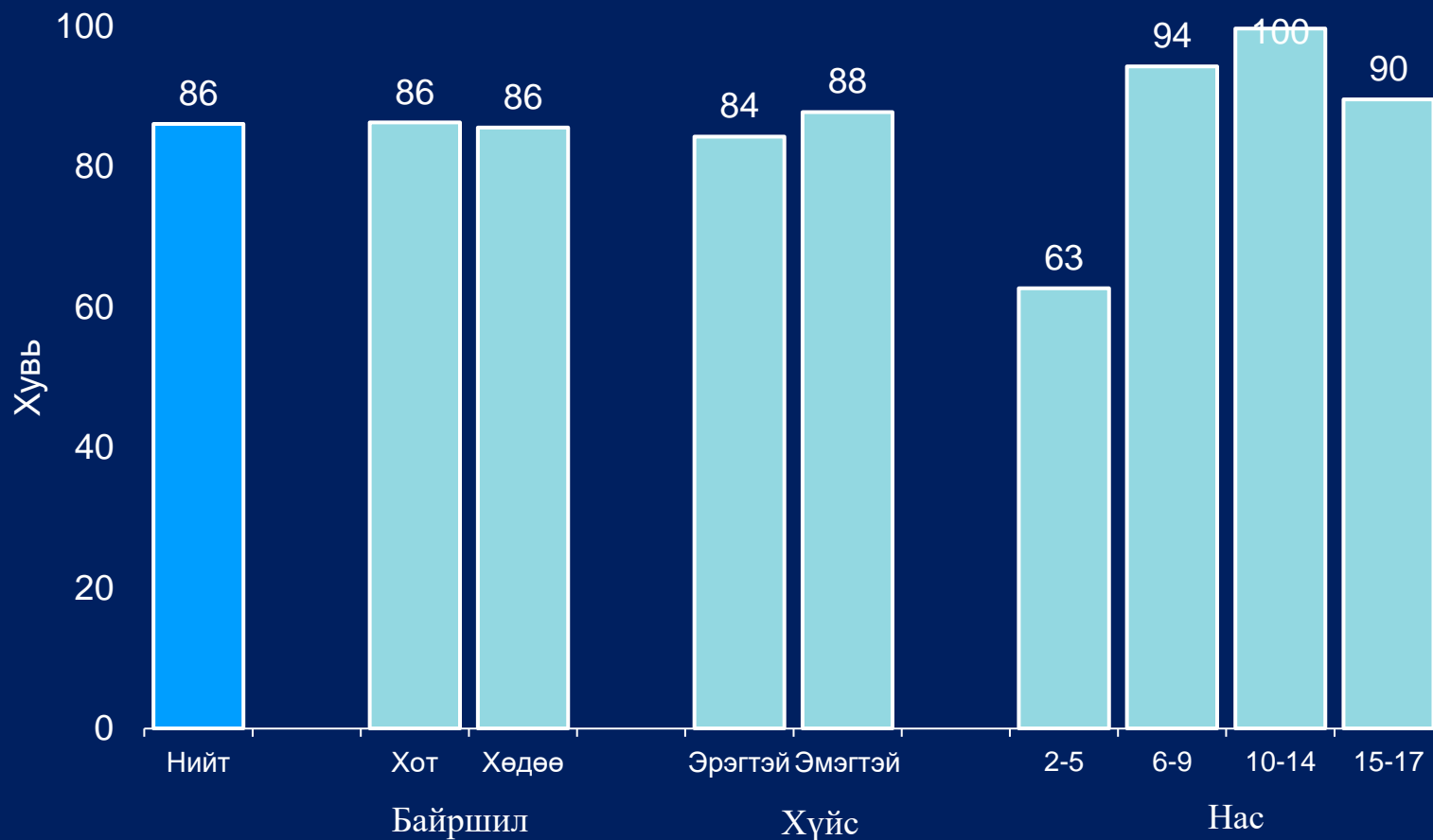
КОВИД-19-ийн вакцин боловсруулагдаж байгаа талаар сонссон эсэх болон вакцин боловсруулалдвал хийлгэх эсэх хариулагчийн хувь



# ЗАЙН СУРГАЛТ

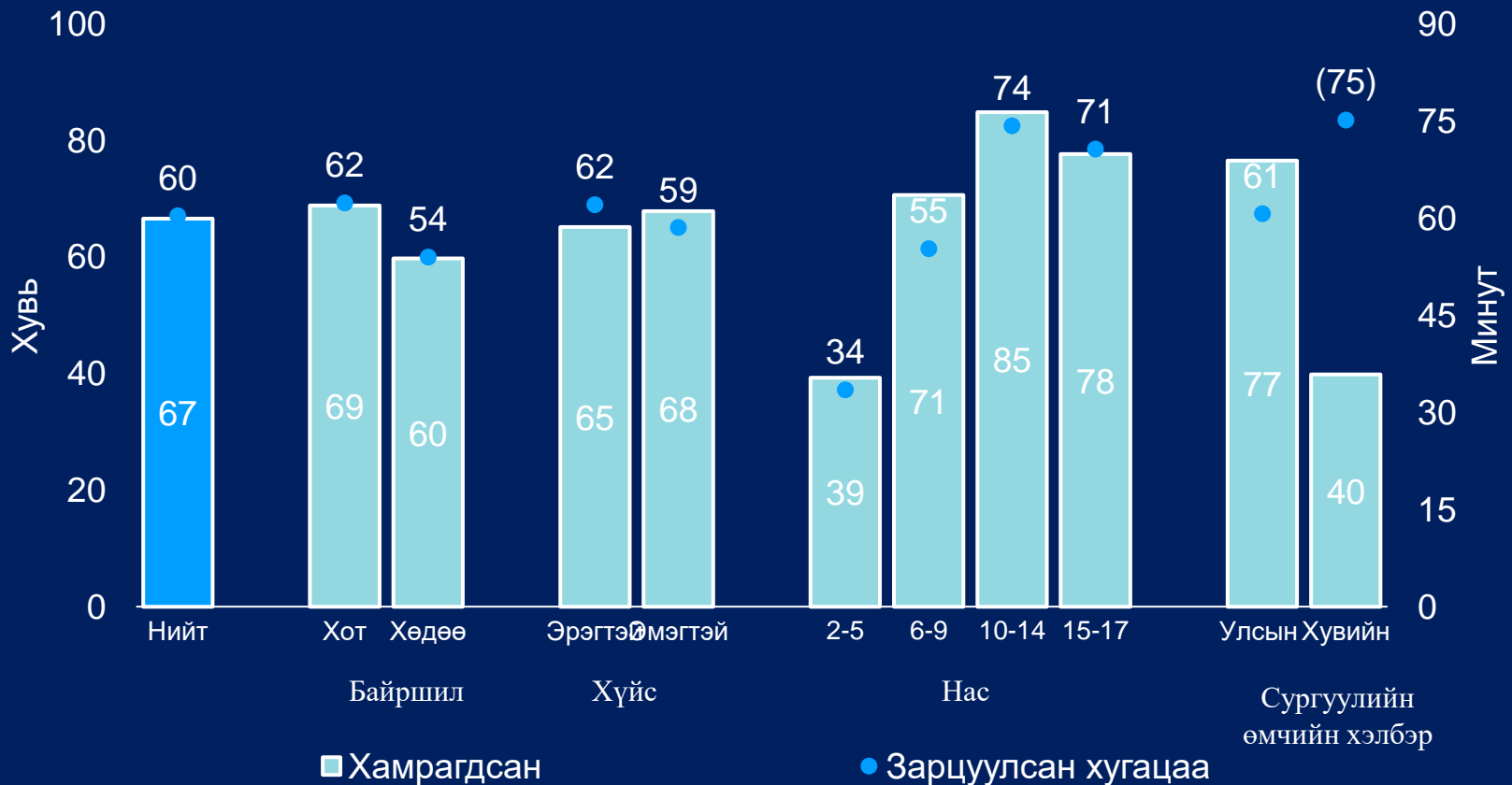
# Сургуульд хамрагдалт

2020 оны 2 дугаар сард КОВИД-19 цар тахлын улмаас сургууль, цэцэрлэг хаагдахаас өмнө сургууль эсвэл цэцэрлэгт хамрагдаж байсан 2-17 насны хүүхдийн хувь, хот хөдөө, хүйс, насаар



# ТВ/Радио хичээлийн хүртээмж

ТВ/Радио хичээл үзэж/сонссон 2-17 насны хүүхдийн хувь, тэдний ТВ/Радио хичээлд ажлын өдрүүдэд зарцуулсан дундаж хугацаа, минутаарь, хот хөдөө, хүйс, насаар



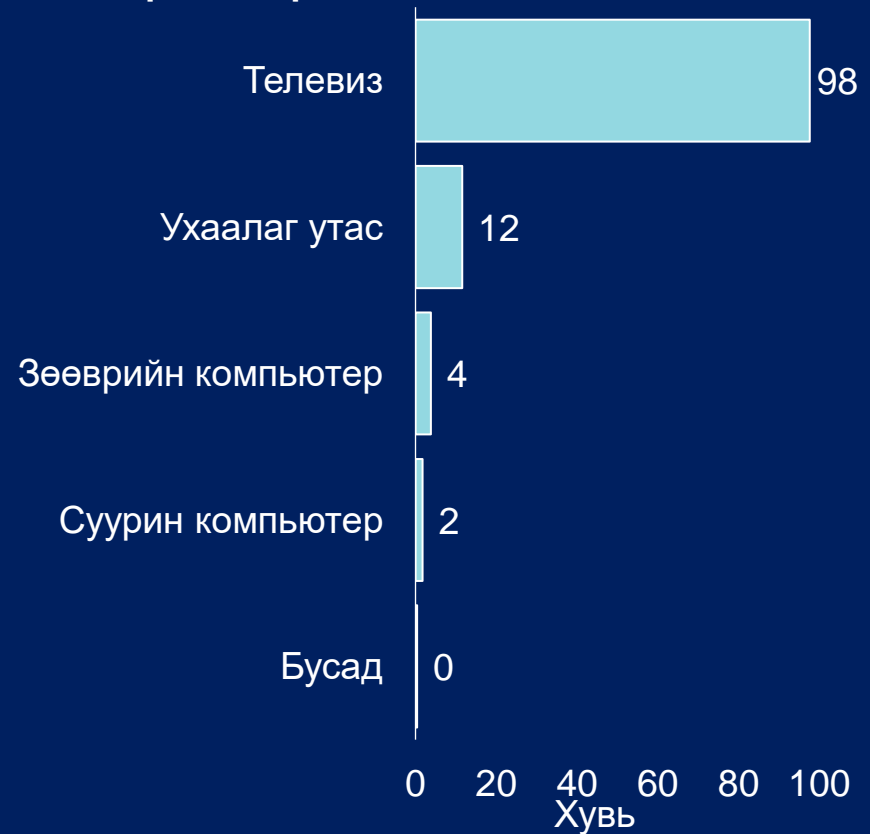
( ) 25-49 жиллээгүй ажиглалтад суурилсан тооцоолол

# Интернэт холболт

## Гэртээ интернэттэй эсэх

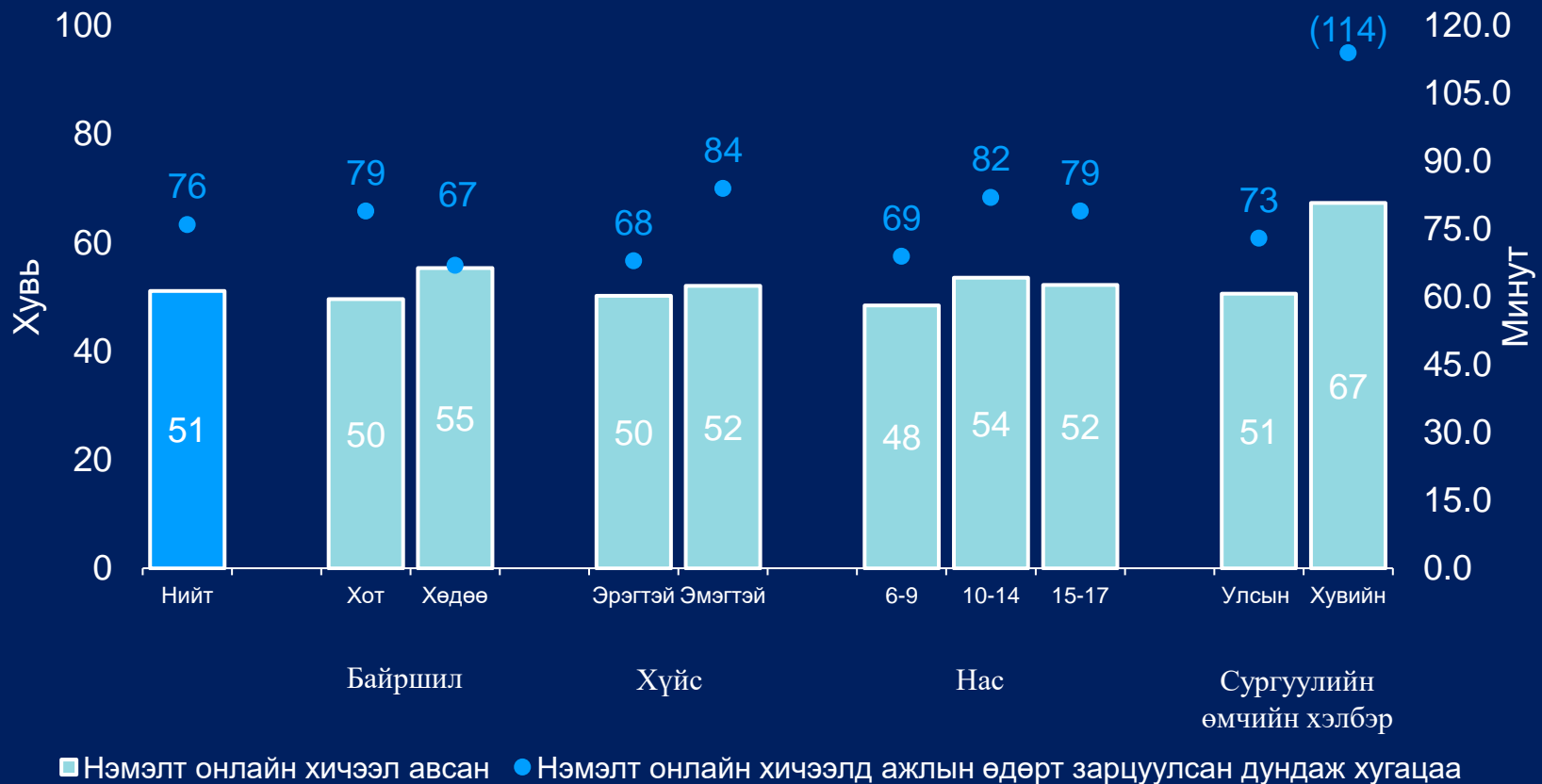


## 2-17 насны ТВ/Радио хичээлд хамрагдсан хүүхдийн хувь, ашигласан тоног төхөөрөмжөөр



# Сургууль эсвэл багшаас нэмэлт онлайн хичээл авсан байдал

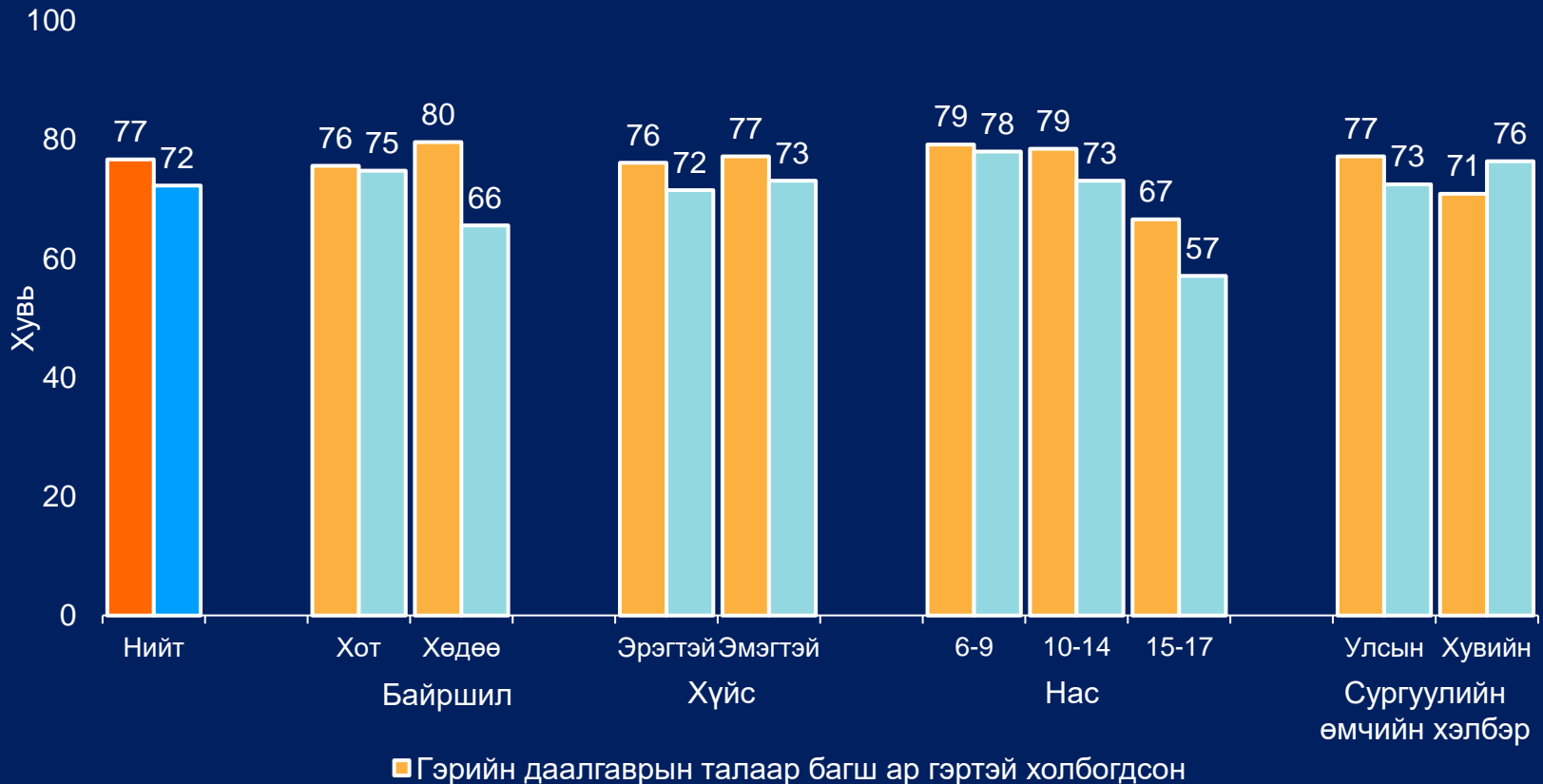
2020 оны 2 дугаар сард КОВИД-19 цар тахлын улмаас сургууль хаагдахаас өмнө сургууль/цэцэрлэгт хамрагдаж байсан, сургууль эсвэл багшаасаа нэмэлт онлайн хичээл авсан 6-17 насны хүүхдийн хувь, тэдний нэмэлт хичээлд ажлын өдрүүдэд зарцуулсан дундаж хугацаа, минутаар, хот хөдөө, хүйс, нас, сургуулийн өмчийн хэлбэрээр



( ) 25-49 жиллээгүй ажиглалтад суурилсан тооцоолол

# Сургууль, багштай холбоо барьсан байдал

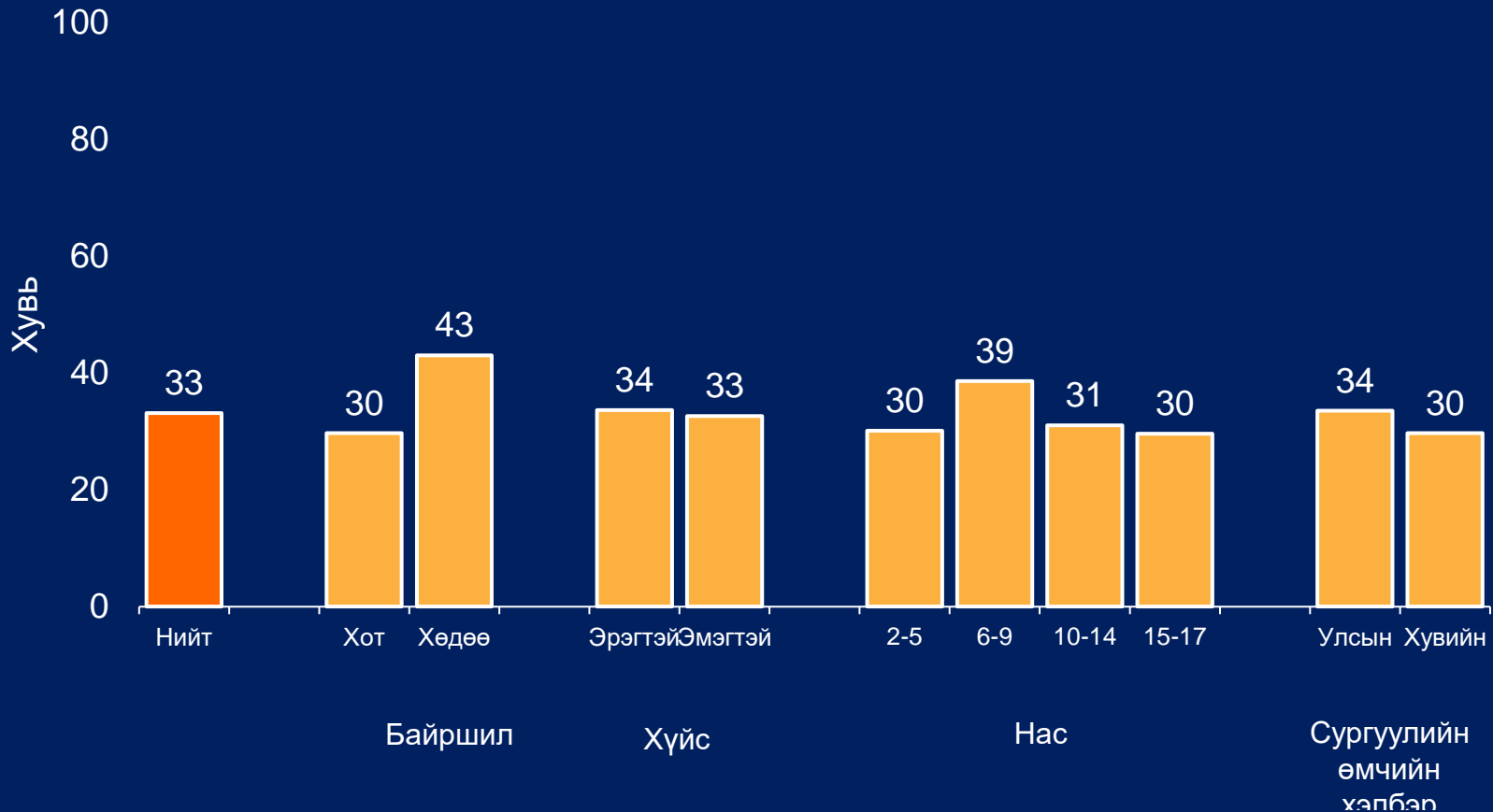
2020 оны 2 дугаар сард КОВИД-19 цар тахлын улмаас сургууль хаагдахаас өмнө сургууль/цэцэрлэгт хамрагдаж байсан, багш нь тухайн хүүхдийн ар гэртэй гэрийн даалгавар болон нэмэлт даалгаврын тухайд холбогдсон болон ар гэр нь тухайн хүүхдийн сурлагын талаар багштай нь холбогдсон 6-17 насны хүүхдийн хувь, байршил, хүйс, нас, сургуулийн өмчийн хэдбэрээр





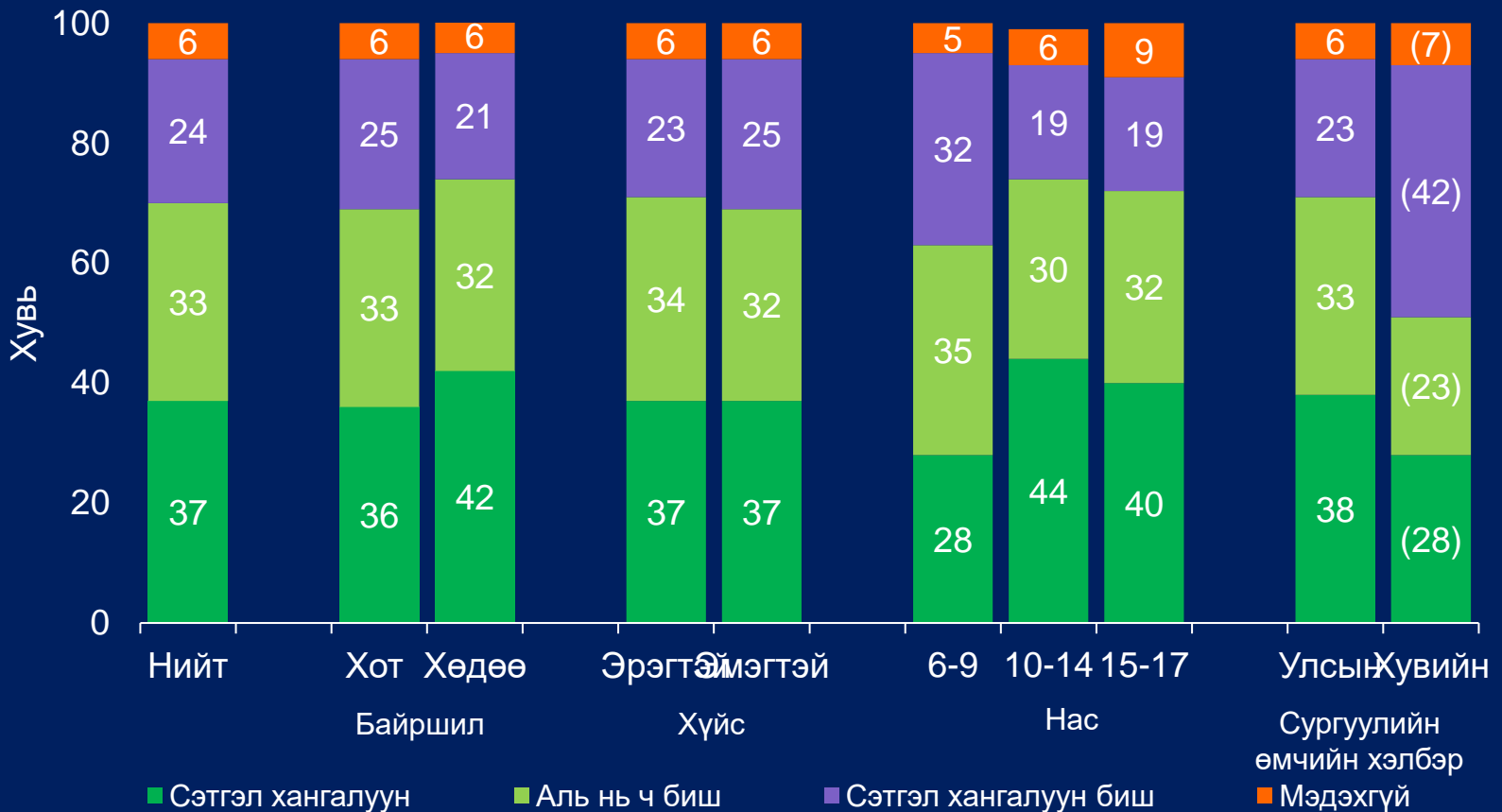
# Сургалтын материалын хүртээмж

2020 оны 2 дугаар сард КОВИД-19 цар тахлын улмаас сургууль хаагдахаас өмнө сургууль/цэцэрлэгт хамрагдаж байсан, бие даан суралцахад зориулагдсан CD, сургалтын материал авсан 2-17 насны хүүхдийн хувь хот хөдөө, хүйс, нас, сургуулийн өмчийн хэлбэрээр



# Зайн сургалтын талаарх сэтгэл ханамж

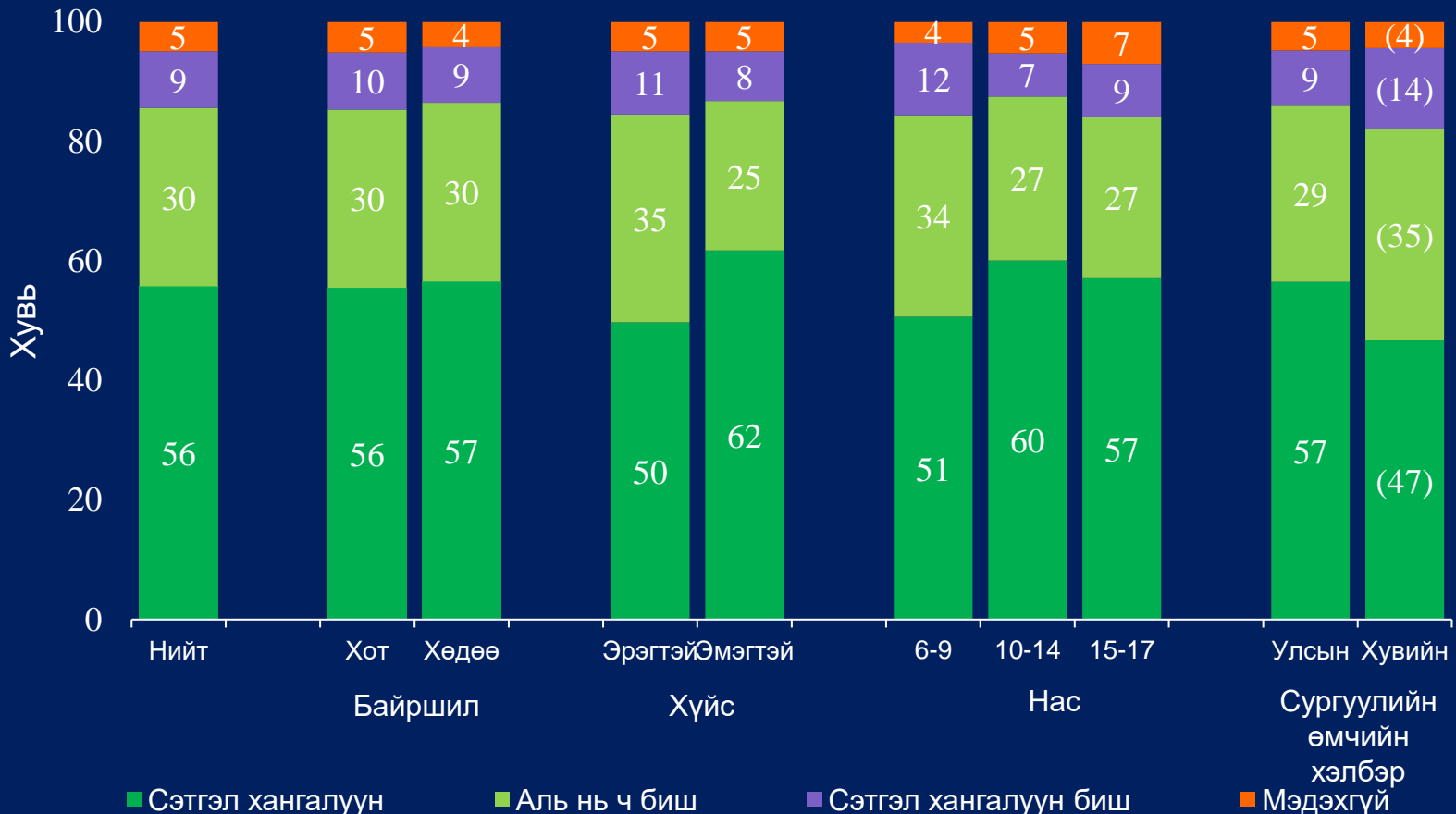
2020 оны 2 дугаар сард КОВИД-19 цар тахлын улмаас сургууль хаагдахаас өмнө сургууль/цэцэрлэгт хамрагдаж байсан 6-17 насны хүүхэдтэй өрхийн хариулагчийн зайн сургалтын талаарх сэтгэл ханамжын хувь



( ) 25-49 жиллээгүй ажиглагтад суурилсан тооцоолол

# Бие даан суралцаж буй байдлын талаарх сэтгэл ханамж

2020 оны 2 дугаар сард КОВИД-19 цар тахлын улмаас сургууль хаагдахаас өмнө сургууль/цэцэрлэгт хамрагдаж байсан 6-17 насны хүүхэдтэй өрхийн хариулагчийн хүүхдийн бие даан суралцаж буй байдлын талаарх сэтгэл ханамжын хувь

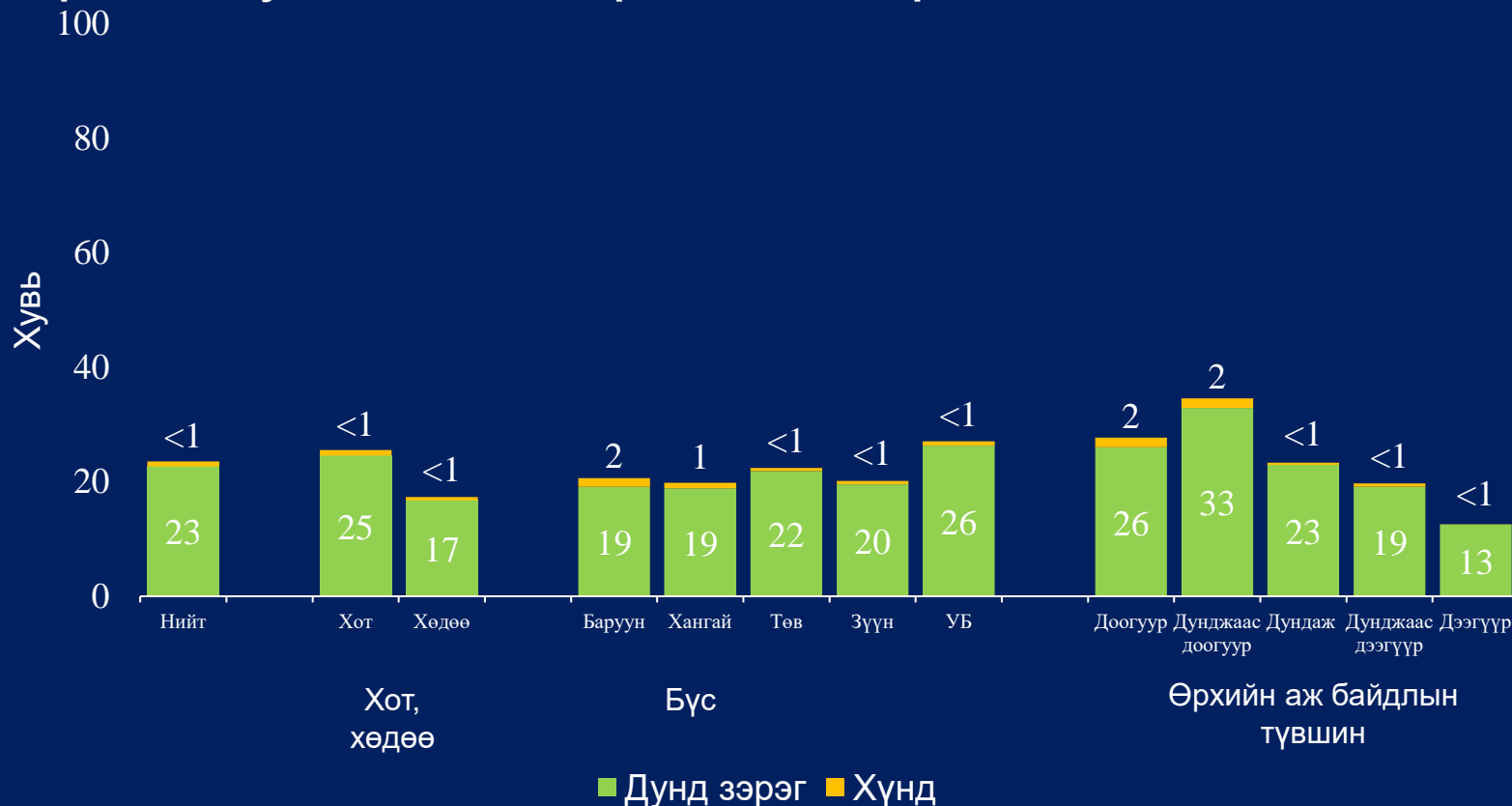


( ) 25-49 жиллээгүй ажиглагтад суурилсан тооцоолол

# ХҮНСНИЙ АЮУЛГҮЙ БАЙДАЛ & ХООЛ ТЭЖЭЭЛ

# Хүнсний аюулгүй байдал

Хүнсний аюулгүй байдлын тохиолдлын түвшин (Food Insecurity Experience Scale)-ий дагуу хүнсний аюулгүй байдал нь дунд болон хүнд байгаа өрхийн хүн амын хувь, хот хөдөө, бүс, аж байдлаар

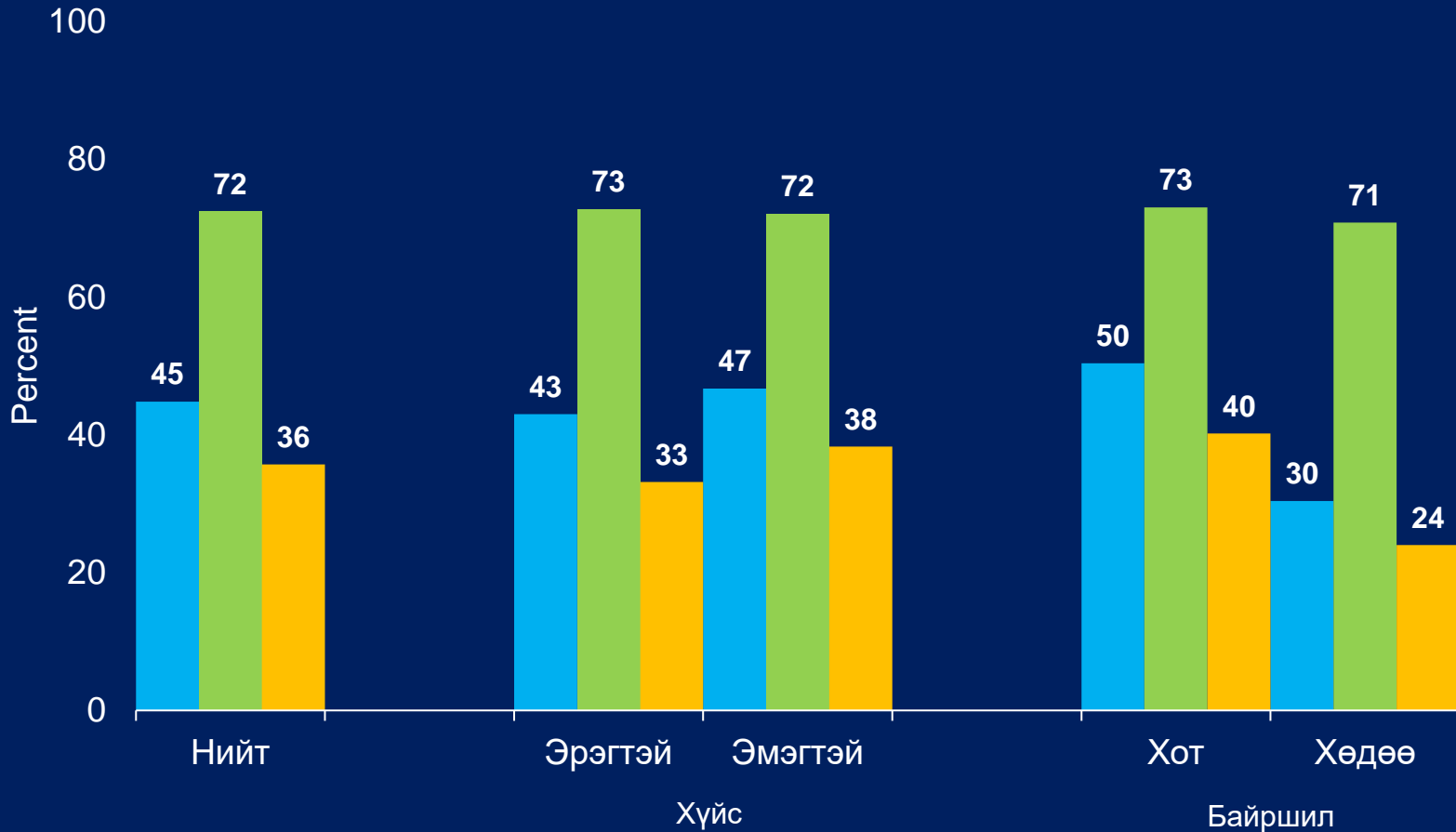


Хүнсний аюулгүй байдлын дунд болон хүнд хэлбэрийн тархалт; ТХЗ-ын үзүүлэлт 2.1.2

# Нялхас болон бага насны хүүхдийн

## ХООЛЛОЛТ

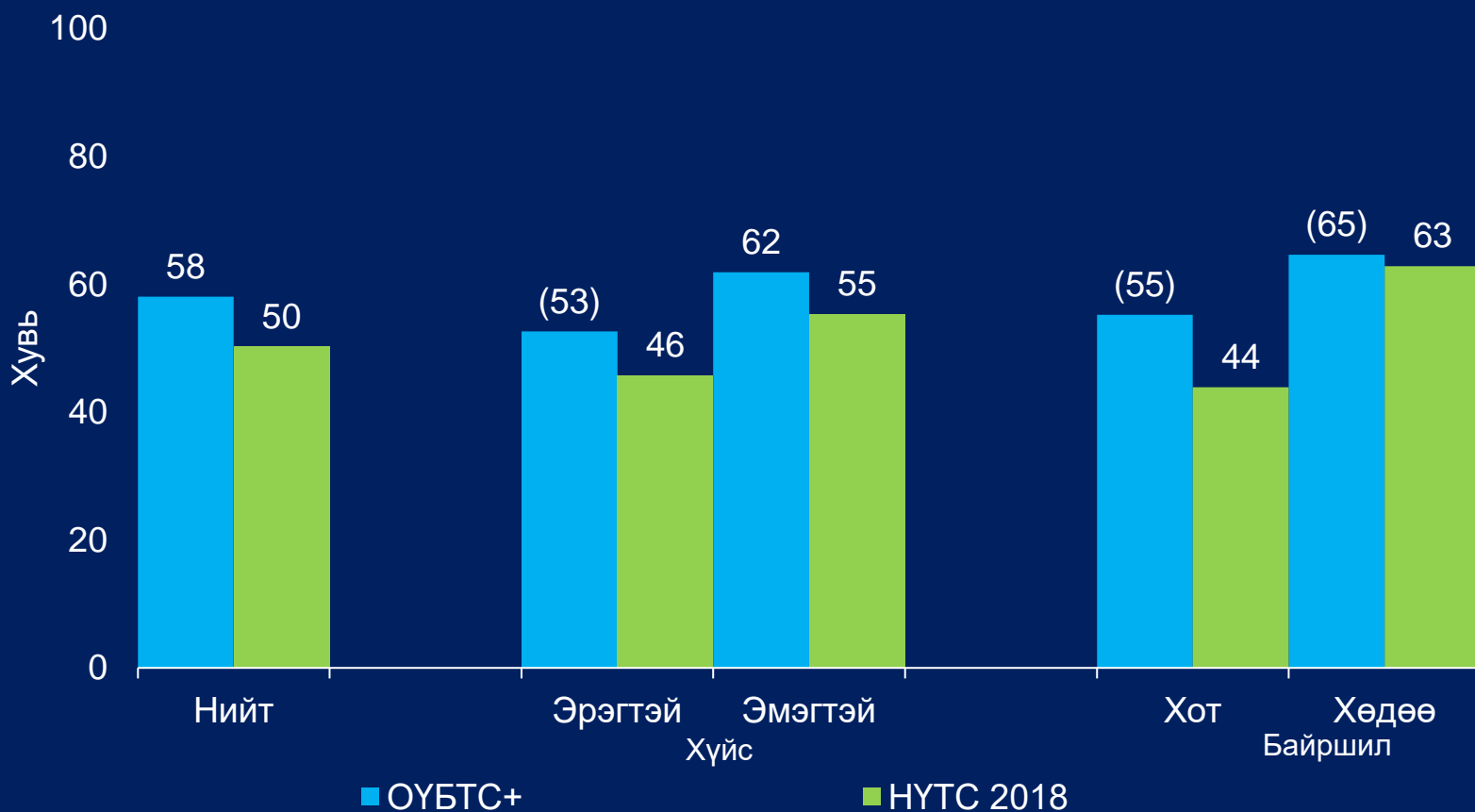
Сүүлийн 1 хоногт шингэн болон нэмэгдэл хоолыг зохих нэр төрлийн хүнсээр баяжуулж, зохистой давтамжаар идсэн 6-23 сартай хүүхдийн хувь, хүйс, хоо, хөдөөгөөр



■ Зохих нэр төрлийн хүнс хэрэглэдэг ■ Зохистой давтамжаар идсэн ■ Зохистой байдлаар хооллож байгаа

# Эхийн сүүгээр дагнан хооллолт

Сүүлийн 1 хоногт эхийн сүүгээр дагнан хооллож байгаа 0-5 сартай хүүхдийн хувь, НҮТС 2018, ОУБТС+





**USAID**  
FROM THE AMERICAN PEOPLE

**MICS** PLUS

# АНХААРАЛ ХАНДУУЛСАНД БАЯРЛАЛАА